

PASSEJADA CUIDEM BCN - VALLCARCA - PENITENTS**BARRI: VALLCARCA - PENITENTS****ASSISTÈNCIA: 2 zona Penitents, 1 zona Vallcarca****DISTRICTE: GRÀCIA****ASSOCIACIONS: AV Vallcarca - Penitents, AV del passeig Turull****DATA I HORARI: 07/04/2022 de 18:00h a 20:00h**

ZONA:	COMENTARIS:
Maduixer / Carretera de les Aigües	Senglars tomben contenidors de brossa. Tanques caigudes a la carretera, substituir per un element fixe. Cal asfaltar tota la carretera de les aigües.
Carrer de Canaan	Manca poda d'arbrat. Cal augmentar baldeig pels excrements de coloms. Paret lateral molt malmesa.
Carretera de Sant Cugat / L'Arrabassada	Jardins molt descuidats, manca manteniment. Plantes amb punxes sobresurten a la vorera, cal poda. Gran acumulació de brossa a jardins i cunetes. Cartells veïnals reclamant millores al parc. Herba creixent entre el paviment, cal tractament.
Parc de l'Arrabassada	Manca neteja a l'escala del parc, millorar baldeig. Manquen set arbres a la zona de reg que no s'han replantat. Els aspersors no s'activen gairebé mai, cal augmentar el reg a la zona.

ZONA:

COMENTARIS:

Reubicació de boca de reg a una cantonada inservible.

ZONA:	COMENTARIS:
	<p>Paviment aixecat a causa de les arrels dels arbres.</p> <p>Neteja deficient a les zones transitables del parc.</p>
Carrer de Ticià	<p>Paviment aixecat a causa de les arrels dels arbres.</p> <p>Escocells plens de plantes, cal manteniment.</p> <p>Manquen contenidors de reciclatge en aquest carrer.</p> <p>Reclamen tapes a les papereres per evitar el fort vent.</p> <p>Descampat descuidat i brut, cal actuació de neteja.</p> <p>Parterres buits, cal replantar arbres.</p>
Carrer Navata	<p>Manca poda d'arbrat.</p> <p>Hi ha dos escocells vuits, cal replantar arbres.</p>
Carrer Trullols	<p>Manca poda d'arbrat.</p>
Carrer Sant Onobre	<p>Hi ha dos escocells vuits, cal replantar arbres.</p>
Carrer de Gutenberg	<p>Jardins molt descuidats, manca manteniment.</p>
Passeig de la Vall d'Hebron	<p>Fustes del pas de vianants molt malmeses, cal manteniment.</p> <p>Problema d'orins a la sortida de l'escola, augmentar baldeig.</p>
Carrer de la Gòlgota	<p>Manca poda d'arbrat, els arbres tapen la il·luminació.</p> <p>Escales brutes per manca de baldeig.</p> <p>Barana molt bruta a causa dels ocells.</p> <p>Falta verd al carrer.</p>

ZONA:	COMENTARIS:
Carrer Betània / Carrer Cesare Cantun	Escocells buits, cal replantar arbrat. Vorera aixecada per les arrels dels arbres.
Passeig lateral a la pista de bàsquet	Es demana baldeig a la pista de bàsquet. Passeig natural molt deixat, augmentar manteniment i il·luminació. Zona de botellot.
Plaça de Joan Liébana Tardío	Assentament de ferrovellers, provoquen brutícia a la plaça. Problemàtica amb excrements de coloms.
Plaça Uri Caballero	Petanca deixada en desús, cal manteniment. Problema amb pintades brutes.
Passatge de la Farigola	Manca neteja a les escales.
Passeig de Turull	Sorra al carrer a causa de despreniments, zona perillosa quan plou. Cal augmentar la neteja quan hi ha fortes precipitacions. Problemes amb pintades a les escales.
Carrer Mare de Deu del Coll	Cal desbrossar la plaça de l'escola Farigola. Augmentar la neteja a la plaça per ser zona de botellada Contenidors de cartró plens per deixalles de comerços. Taronges de la plaça embruten el carrer, es demana espigolada.
Carrer Repartidor	Problema amb pintades brutes.
Baixada de Brits	Contenidors molt bruts, manca neteja.
Baixada de la Glòria	No es realitza baldeig a la zona central, cal buscar una alternativa de neteja.
Passeig de Vallcarca	Vorera aixecada per les arrels dels arbres.
Plaça de la Palmera	Petanca deixada en desús, cal manteniment. Terra del voltant del banc aixecat. Escultura trencada, cal manteniment o substitució Cal control de plagues de rates. Problemes amb pintades a les escales.

ZONA:	COMENTARIS:
	Problemes d'orins al parc.
Parc de María Baldó	Arbres morts en aquest parc, cal actuació.

PROPOSTES DE LA CIUTADANIA

INCIDÈNCIES:	PROPOSTES:
Parc de L'Arrabassada	Passar el sistema de reg per la zona seca. Plantar flors de secà.
Carrer de Ticià	Demanen contenidors de reciclatge a la cantonada amb C/ la Palma de Sant Genis.
General a tot el barri	Replantar arbres retirats, posar més arbres, posar tapes a les papereres Posar tapes a les papereres contra el vent. Plantar més arbres al barri.

FOTOGRAFIES

Carretera de les Aigües



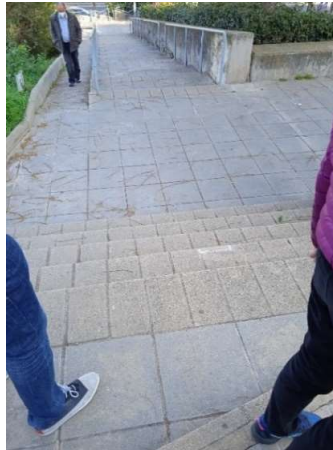
Carrer de Canaan



Carretera de Sant Cugat / L'Arrabassada



Parc de L'Arrabassada



Carrer de Ticià



Carrer de Guttenberg



Passeig de la Vall d'Hebron



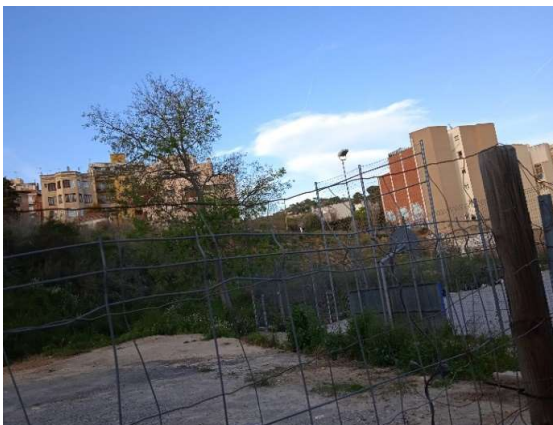
Carrer de la Gòlgota



Carrer Betània



Passeig darrera de la pista de bàsquet



Plaça de Joan Liébana Tardío



Plaça Uri Caballero



Passatge de la Farigola

