

PASSEJADA CUIDEM BCN - CLOT CAMP DE L'ARPA	
ASSISTÈNCIA: 7 persones. 3 dones.	BARRI: CLOT-CAMP DE L'ARPA DISTRICTE: SANT MARTÍ
DATA I HORARI: 17/03/2022 de 10:00 a 12:45	
ZONA:	COMENTARIS:
Carrer Cabanyal/Escultors Claperós	Orins de gossos a les pilones
Parc del Clot	Excrements als parterres Punt d'acumulació de brossa al voltant del grup de contenidors Nius de cotorres - problemàtica creixent Punt d'acumulació de brossa dels comerços Falta de manteniment del verd Orins i excrements de gossos (també a zones infantils) Escocells amb desnivell (perill de caigudes) Orins humans sota els arcs Zona del turó: abundància de preservatius i compreses a l'estiu (sense foto)
Carrer del Clot 72 (al llarg del tram de carrer)	Acumulació de brossa al voltant del grup de contenidors Manca baldeig de contenidors i del carrer
Carrer del Clot 59 bis	Orins a tot el carrer i mobiliari, manca baldeig
Carrer del Clot/Sèquia Comtal	Orins de gos a les façanes del carrer
Carrer Rogent/Plaça de la Oca	Orins de gos al carrer i al mobiliari
Meridiana amb carrer Aragó	Brutícia a tota la línia d'arbustos tram Meridiana a tocar de la calçada
Plaça de la Oca	Excrements d'ocells Excrements de gos al verd Alimentació de coloms

ZONA:	COMENTARIS:
Carrer València 585	Acumulació de bosses de brossa al voltant del grup de contenidors
Carrer València 577	Manca de baldeig de les voreres
Carrer Xifré 8	Acumulació de bosses de brossa i terra brut (residus comercials)
Carrer Xifré/Bassols	Enllumenat fluix Escocells en mal estat
Carrer Xifré 29	Manca baldeig als contenidors i a terra
Carrer Xifré 34-36	Contenidors bruts Carrer brut Paviment antic
Carrer Xifré 39	Rotllo gran de cable telecomunicacions a la façana des de fa anys
Carrer Xifré 48	Contenidors sobre embornal Incivisme i saturació del contenidor de paper
Carrer Xifré 58	Punt d'acumulació de brossa
Carrer Xifré 54	Escocell en mal estat Proliferació de rates
Carrer Bassols	Punt negre d'orins i excrements de gossos Incivisme: es trenca el cordó del parterre Verd brut i degradat No funciona el reg Proliferació de rates Saturació de motos aparcades, obstaculitzen el pas Incivisme: a tot el carrer s'han tret les papereres

ZONA:	COMENTARIS:
Carrer Fontova	<p>Punt negre d'orins i excrements de gossos</p> <p>Pilones velles i trencades</p> <p>Enllumenat insuficient</p> <p>Pas indegut de motos i vehicles</p>
Carrer Degà Bahí 12	Presència habitual de restes de peix als contenidors: males olors
Carrer Degà Bahí 47	<p>Punt Acumulació de brossa al voltant dels contenidors, vorera estreta</p> <hr/> <p>Males olors sobretot a l'estiu</p> <hr/>
Plaça Can Robacols	Tanca de parc infantil en molt mal estat
Carrer Besalú 8	Falta de neteja permanent
Carrer Besalú 34 (i al llarg del carrer)	Brossa al carrer, manca neteja
Carrer Besalú/Nació	Brossa al carrer, manca neteja
Carrer Besalú 54	<p>Contenidors massa propers als habitatges: olors i sorolls</p> <p>Punt d'acumulació de brossa i voluminosos, saturació contenidors</p> <p>Manca baldeig als contenidors i a terra</p>
Carrer Còrsega/Passeig Maragall	Acumulació de bosses de brossa i voluminosos al voltant dels contenidors
Carrer de la Sèquia Comtal (al llarg del carrer)	Saturació de motos aparcades, barren el pas
Can Miralletes	<p>Excrements al verd</p> <p>Sots: perill de caigudes i formació de bassals</p> <p>Presència de gossos a les zones infantils</p> <p>Manca neteja estructurada</p> <p>Manca manteniment</p> <p>Punt negre d'incivisme i problemes de convivència</p>

PROPOSTES DE LA CIUTADANIA	
INCIDÈNCIES:	PROPOSTES:
Procés de comunicació de la passejada	Escriure correus electrònics de confirmació
Orins i excrements de gossos	Fer campanya de sensibilització Fer visible la Guàrdia Urbana Demanar una màquina que aspiri els excrements Sancionar Fer campanya de tipus còmic/ridiculització a peu de carrer (similar a la d'escena del crim que es va engegar al Vendrell) Canviar el tipus de senyalització, pictogrames, cartells, etc.
***foto il·lustrativa	
Orins humans al Parc del Clot	Instal·lar lavabos públics
Orins a les façanes i al mobiliari	Fer campanya de sensibilització
Excrements al verd de Plaça de la Oca	Convertir la zona de verd en una prolongació de la zona infantil
Excrements de colom	Fer seguiment de les persones que alimenten els coloms
Acumulació de brossa al carrer Xifré	Realitzar un estudi de la recollida de residus comercials
Acumulació de cartons als contenidors	Fer campanya de sensibilització sobre com plegar i doblegar cartró i tetrabrics
Carrer Fontova	Treure les pilones, posar jardineres estretes o algun tipus de verd vertical



FOTOGRAFIES

Carrer Cabanyal/Escultors Claperós



Parc del Clot



Parc del Clot



Carrer del Clot 72 (al llarg del tram de carrer)



Carrer del Clot 59 bis



Carrer del Clot/Sèquia Comtal



Carrer Rogent/Plaça de la Oca



Meridiana amb carrer d'Aragó



Plaça de la Oca



Carrer València 585



Carrer València 577



Carrer Xifré 8



Carrer Xifré/Bassols



Carrer Xifré 29



Carrer Xifré 34-36



Carrer Xifré 39



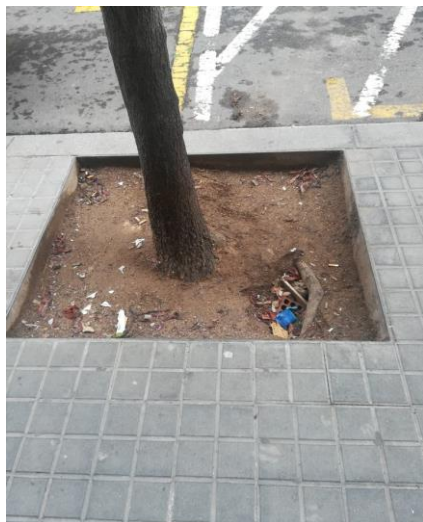
Carrer Xifré 48



Carrer Xifré 58

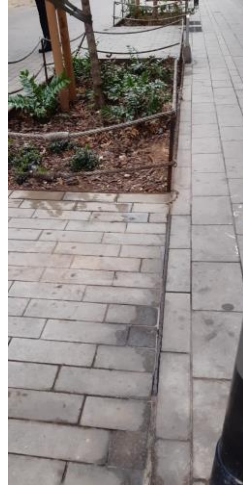


Carrer Xifré 54

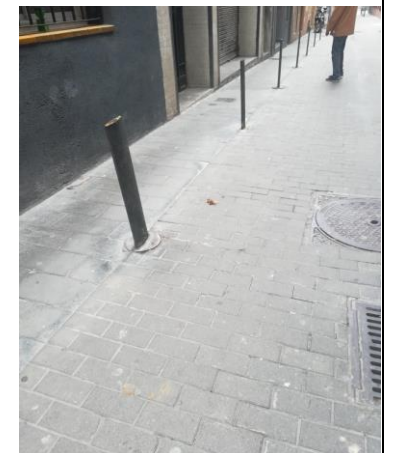


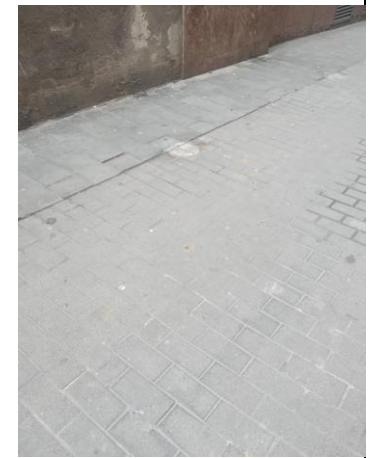
Carrer Bassols





Carrer Fontova





Carrer Degà Bahí 12



Carrer Degà Bahí 47



Plaça Can Robacols



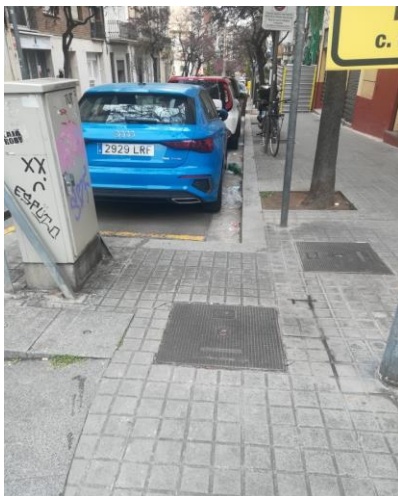
Carrer Besalú 8



Carrer Besalú 34 (i al llarg del carrer)



Carrer Besalú/Nació



Carrer Besalú 54



Carrer Còrsega/Passeig Maragall



Carrer de la Sèquia Comtal (al llarg del carrer)



Can Miralletes

